

PELUURIN PALVELUITA\* KÄYTTI YHTEENSÄ  
LÄHES 4 000 PELAAJAA, LÄHEISTÄ  
JA AMMATTILAISTA

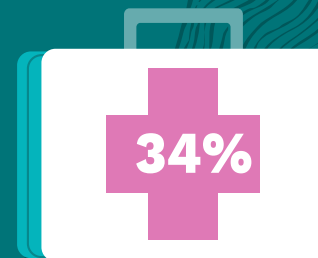
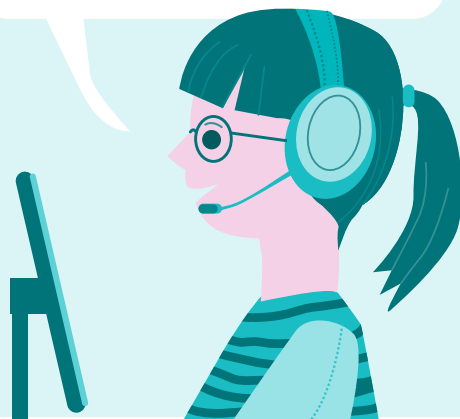


**4000**

\*Auttava puhelin, chat, OmaPeluuri,  
Peli poikki -ohjelma

**1937**

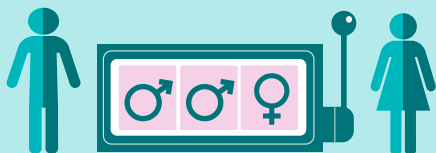
Peliongelmaa koskevia  
yhteydenottoja  
(puhelin ja chat)  
yhteensä 1937  
kappaletta



Rahapelaajista 34 prosenttia  
haki Peluurista ensimmäistä  
kertaa apua ongelmaansa.

### RAHAPELAAJISTA

**64%**  
MIEHIÄ

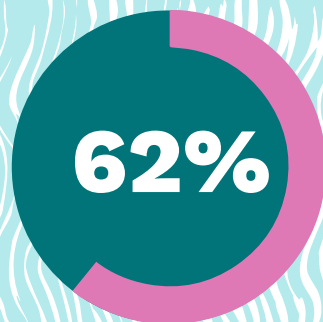


**20%**  
NAISIA



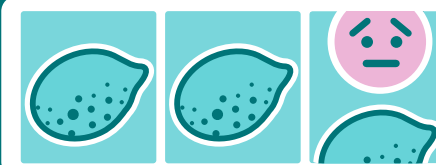
NETISSÄ TAPAHTUVAN  
PELAAMISEN OSUUS

**92%**



PELAAJISTA  
OLI ALLE  
**34**  
-VUOTIAITA

ENITEN ONGELMIA AIHEUTTIVAT  
RAHA-AUTOMAATTIPELIT



**65 % NETISSÄ**

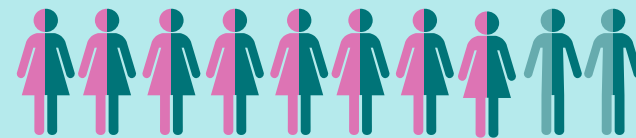
63 PROSENTILLA NIISTÄ,  
JOILLA VELKASUMMA SELVISI,  
OLI YLI 10 000 EUROA VELKAA

63%



NETTIPELAAJIEN OSUUS  
SUURISSA YLI 10 000  
EUROA VELOISSA 93%

93%



78% LÄHEISISTÄ NAISIA

LÄHEISISTÄ

40  
35  
30  
25  
20  
15  
10  
5  
0

37%

YHTEYDEN-  
OTTAJA OLI  
PUOLISO

37%

YHTEYDEN-  
OTTAJA OLI  
VANHEMPI



70%

LÄHEISISTÄ OLI KOKENUT  
HUOLTA TAI ASIAN JATKUVAA  
MIETTIMISTÄ

271

PELAAJAA SUORITTI  
PELI POIKKI -OHJELMAN



76%

PELI POIKKI -OHJELMAN OSALLIS-  
TUNEISTA OLI PELAAMISEEN  
LIITTYVIÄ VELKOJA



92%

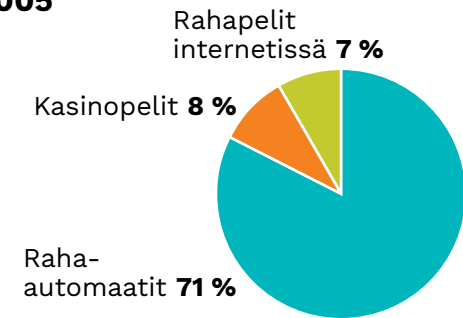
netissä  
pelaavista  
pelasi ainakin  
välillä mobiili-  
laitteella

# Peluurin lukuja 20 vuoden varrelta

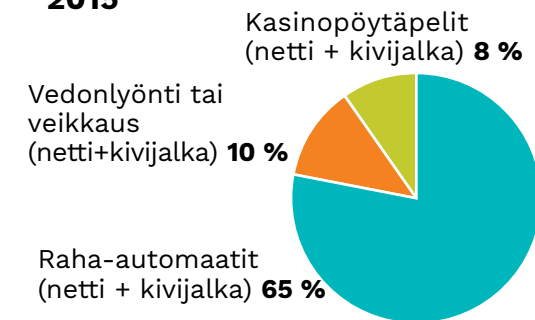


## HAITALLISIMMAT PELIT TOP 3 VUOSINA 2005, 2015 JA 2023 (%)

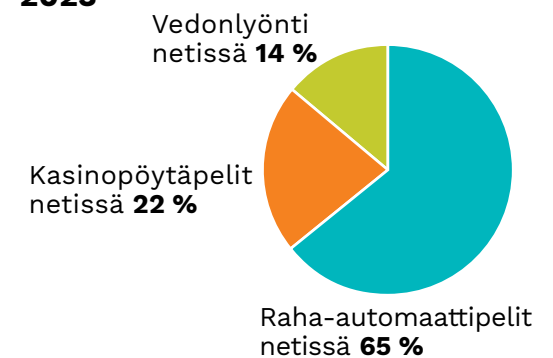
2005



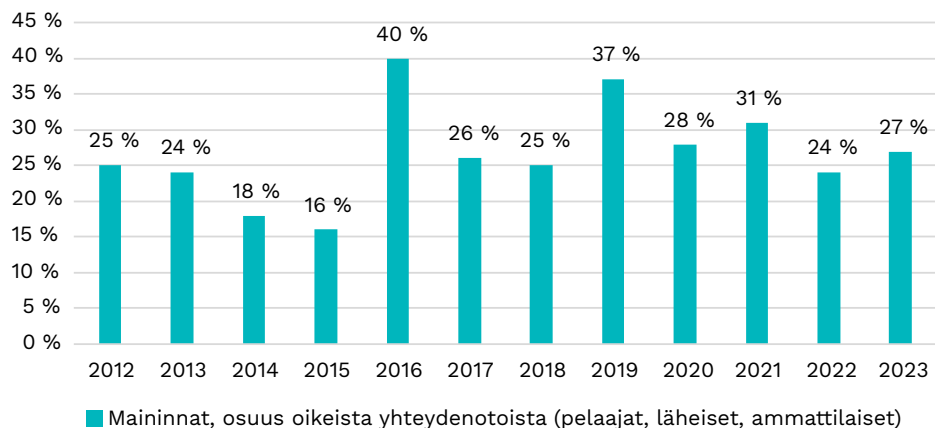
2015



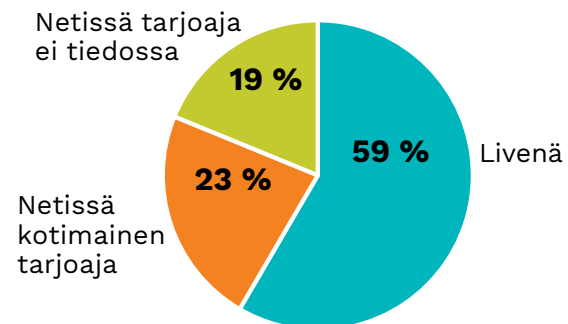
2023



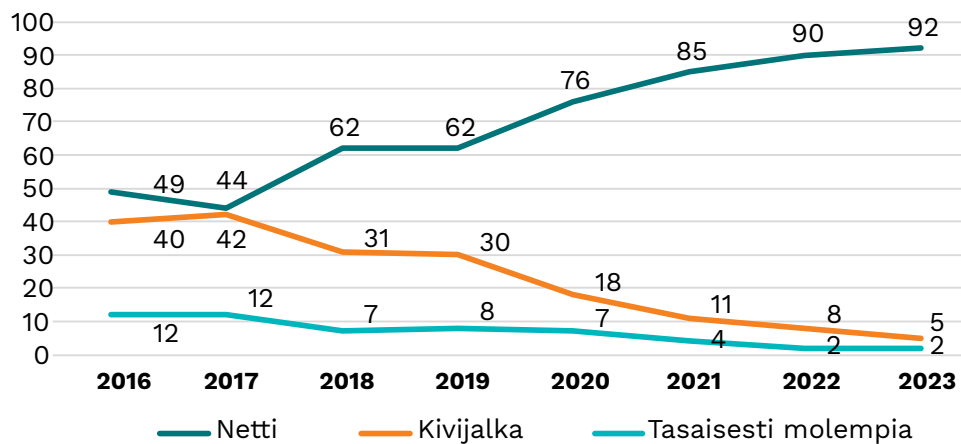
### LAINARAHALLA PELAAMINEN (%)



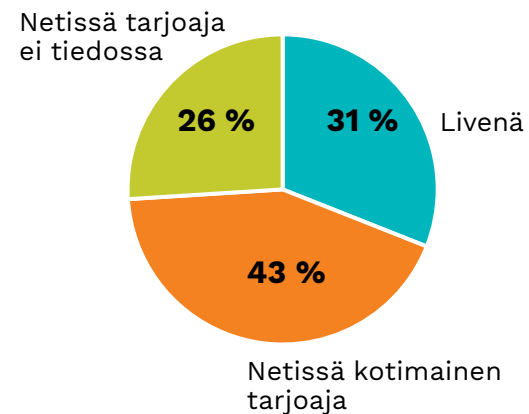
### PELIKANAVA ENSISIJAISEN PELIMUODON OSALTA 2012 (N=1042)



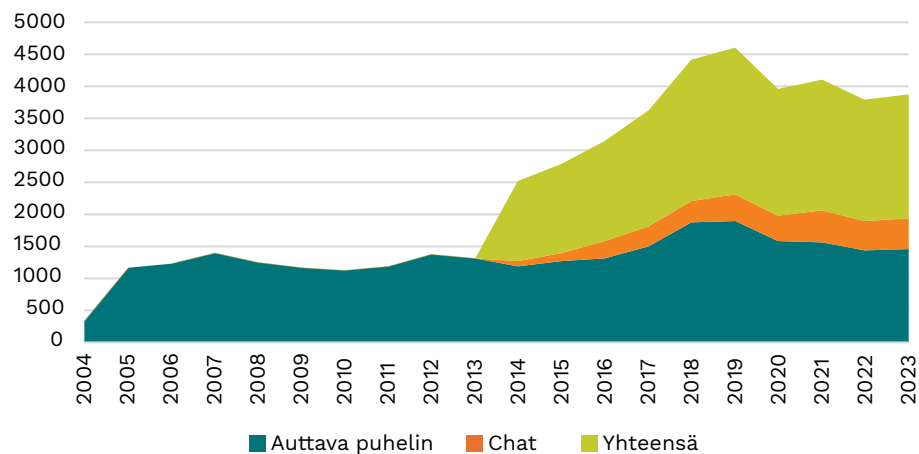
### PELAAMISEN KANAVA 2016–2023 (%)



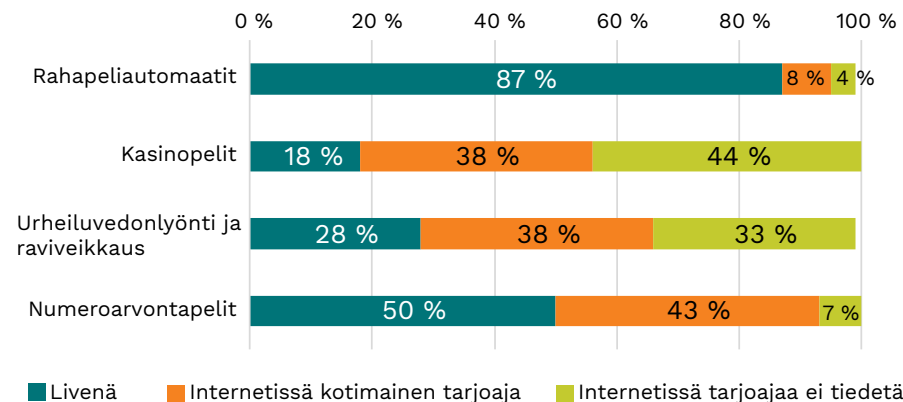
### PÄÄASIAINEN KANAVA VEDONLYÖNNIN OSALTA 2012 (N=35)



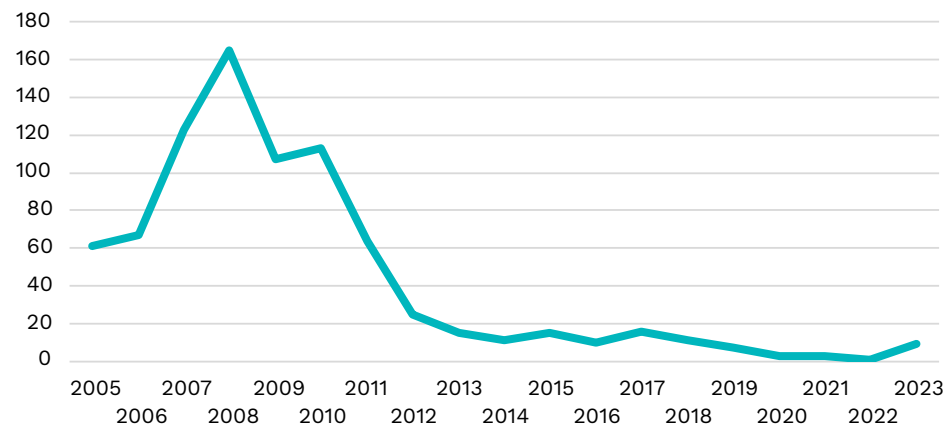
### PELIONGELMAA KOSKEVAT YHTEYDENOTOT 2004–2023



### PELIKANAVIDEN OSUUDET ERI PELIEN PELAAJILLA 2015 (%)



### ALAIKÄISTEN TEKEMÄT YHTEYDENOTOT, AUTTAVA PUHELIN JA CHAT 2005–2023



Tilastot perustuvat asiakastietoihin vuosilta 2004–2023. Vuosien varrella tiedonkeruussa ja tilastoinnissa on tapahtunut erilaisia muutoksia, joten kaikki luvut eivät ole suoraan vertailtavissa. Pidempiä aikavertailuja on pystytty tekemään ainoastaan sellaisista luvuista, joiden tiedonkeruu on pysynyt samanlaisena kyseisellä ajanjaksolla.