

## Juristimme auttaa

Jos harkitset testamentin tekemistä Sininauhaliiton hyväksi tai haluat keskustella testamentin kohdentamisesta, voit kääntyä perintöasioihin perehtyneen juristimme **Suvi-Sorja Kempvaisen** puoleen (suvi-sorja.kempainen@sininauha.fi tai puh. 044 491 4622).

Testamentista ei kuitenkaan tarvitse kertoa meille. Yhteystietojen lähettäminen ei velvoita sinua mihinkään. Yhteystietojasi ei säilytetä muuten kuin tätä tarkoitusta varten ja enimmillään vuoden ajan. Testamentin toimeenpanija huolehtii siitä, että kaikki asianosaiset saavat aikanaan tiedon testamentista.

## Hallituksemme hyväksyy

Kun perintö saapuu Sininauhaliitolle, käsittelee Sininauhaliiton hallitus sen kokouksessaan. Perinnöstä muodostetaan testamentissa määrätyn käyttötarkoituksen mukaisesti sidottu rahasto ja hallitus hyväksyy sen nimen ja säännöt.

Rahaston varojen käyttöä on mahdollista seurata jälkikäteen.

## Sininauhaliiton toiminta perustuu kristilliseen ihmiskäsitykseen

Jokainen ihminen on yhtä arvokas. Ihmisenä olemiseen kuuluvat epäonnistumiset ja vaikeudet sekä se, ettei niistä tarvitse selvittää yksin.

Olemme jo 90 vuotta tehneet työtä erityisesti päihteitä haitallisesti käyttävien auttamiseksi. Erityisesti autamme ihmisiä, joiden luottamus itsen, toisiin, instituutioihin ja tulevaisuuteen on horjunut elämän kohtuuttomien tilanteiden, huonon kohtelun ja häpeän vuoksi.

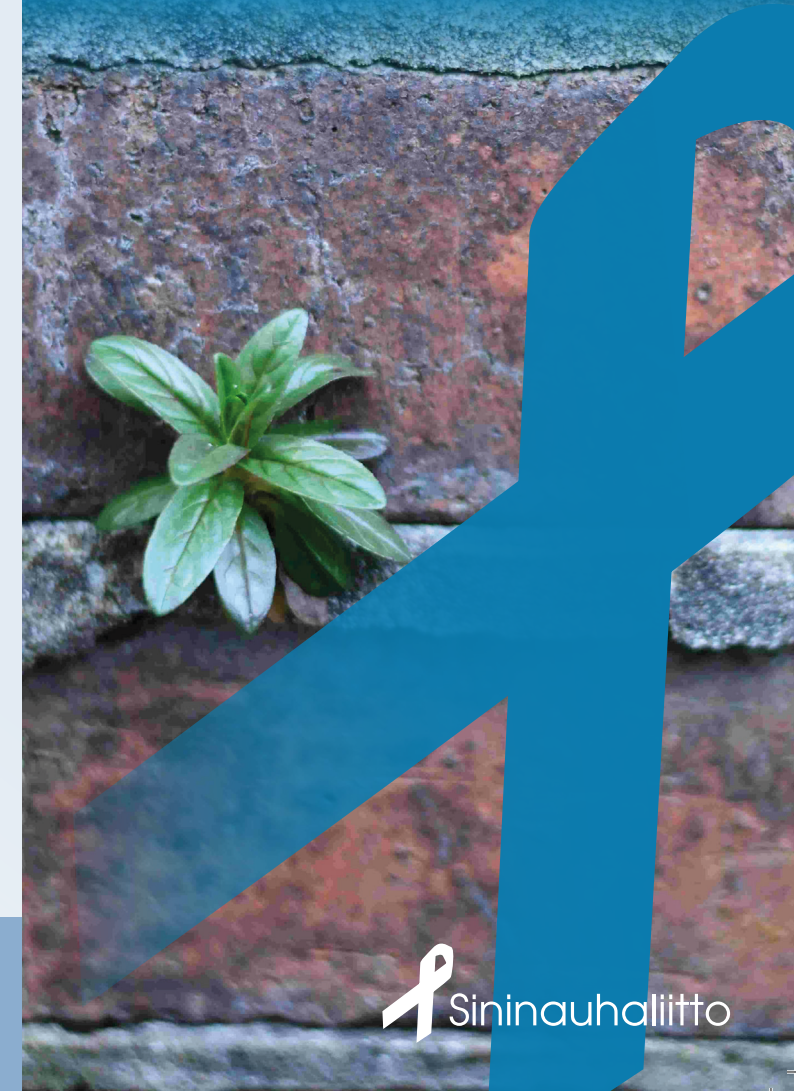
Vaikuttava apu syntyy kuuntelemalla ja kohtaamalla ihmiset aidosti sekä vastaamalla heidän tarpeisiinsa ihmislähtöisesti ja kokonaisvaltaisesti.

Jos pohdit käyttökohteita tai kaipaat lisätietoa Sininauhaliitosta, ota yhteyttä toiminnanjohtaja **Pekka Lundiin** (pekka.lund@sininauha.fi, puh. 050 522 3906) tai viestintäpäällikkö **Anna-Liisa Karhulaan** (anna-liisa.karhula@sininauha.fi, puh. 040 768 4528).

©Sininauhaliitto 2026

# Sininauhaliiton testamenttiopas

Jokaisella on oikeus tulevaisuuteen ja toivoon, anteeksiantoon ja armoon.



## Testamentti on tärkeä teko

Testamentilla voit ohjata omaisuutesi sinulle merkityksellisiin tarkoituksiin. Ilman testamenttia omaisuutesi jaetaan perintökaaren mukaisesti.

Testamentilla voit tietyin rajoituksin määrätä, miten jälkeesi jäänyt omaisuus jaetaan. Rintaperillisillä on aina oikeus lakiosaansa ja leskellä on tietyt oikeudet. Jos sinulla ei ole rintaperillisiä ja/tai puolisoa, voit testamentilla määrätä koko omaisuudestasi viimeisen tahtosi mukaisesti. Ilman testamenttia perheettömän henkilön omaisuus menee valtiolle.

## Testamentin voit tehdä koska tahansa

Voit aina muuttaa testamenttia tekemällä uuden testamentin. Jos tahdot muuttaa testamenttia, huolehdi siitä, että aiempi testamenttisi hävitetään ristiriitaisuuksien välttämiseksi.

Testamentin voit laatia itse, mutta suosittelemme asiantuntijan käyttöä, kuten puolueetonta asianajajaa tai luvan saanutta oikeudenkäyntiavustajaa. Voit myös kääntyä oman pankkisi notariaattiosaston puoleen.

## Testamentin muotovaatimukset

Perintökaari määrittelee päteväksi katsottavan testamentin muotovaatimukset. Muotovaatimusten vastainen testamentti voidaan tuomioistuimessa julistaa pätemättömäksi.

- ◆ Testamentin voi tehdä täysi-ikäinen henkilö, joka on oikeustoimikelpoinen eli hallitsee itseään ja omaisuuttaan.
- ◆ Testamentti on allekirjoitettava omakätisesti kahden esteettömän henkilön läsnä ollessa.
- ◆ Todistajien on tiedettävä, että asiakirja on testamentti, mutta heille ei tarvitse näyttää sen sisältöä.

## Testamentin säilyttäminen

Säilytä testamenttia turvallisessa paikassa kotona tai esimerkiksi pankin tallelokerossa. Testamentista täytyy aina löytyä alkuperäinen allekirjoitettu ja asianmukaisesti todistettu kappale.

Sähköinen tallenne tai paperikopio ei ole pätevä. Suomessa ei ole testamenttirekisteriä, eivätkä viranomaiset vahvista testamentteja.

## Testamenttilahjoitus Sininauhaliitolle

Testamenttilahjoituksen käyttökohde on sinun oma vapaa valintasi. Jos haluat tehdä testamenttilahjoituksen Sininauhaliitolle, niin voit suunnata lahjoituksesi Sininauhaliitolle yleisesti tai johonkin tiettyyn toimintaan:

- ◆ hengelliseen työhön
- ◆ ikääntyvien päihdetyöhön
- ◆ luontolähtöiseen työhön
- ◆ päihteidenkäyttäjien asunnottomuustyöhön
- ◆ päihteidenkäyttäjien läheisten tueksi
- ◆ rahapeli-riippuvaisten henkilöiden tueksi.

Sininauhaliitto on valtakunnallinen järjestö, mutta voit myös kohdentaa lahjoituksesi tietyllä alueella tehtävään työhön.

## Ei perintö- eikä lahjaveroa

Sininauhaliitto ry:n ei yleishyödyllisenä yhdistyksenä tarvitse maksaa saamistaan testamenttilahjoituksista perintö- tai lahjaveroa, toisin kuin luonnolliset henkilöt ja esimerkiksi voittoa tuottavat säätiöt ja yhtiöt.



Näe ihminen.

Kohtaa ihminen.

Luota ihmiseen.